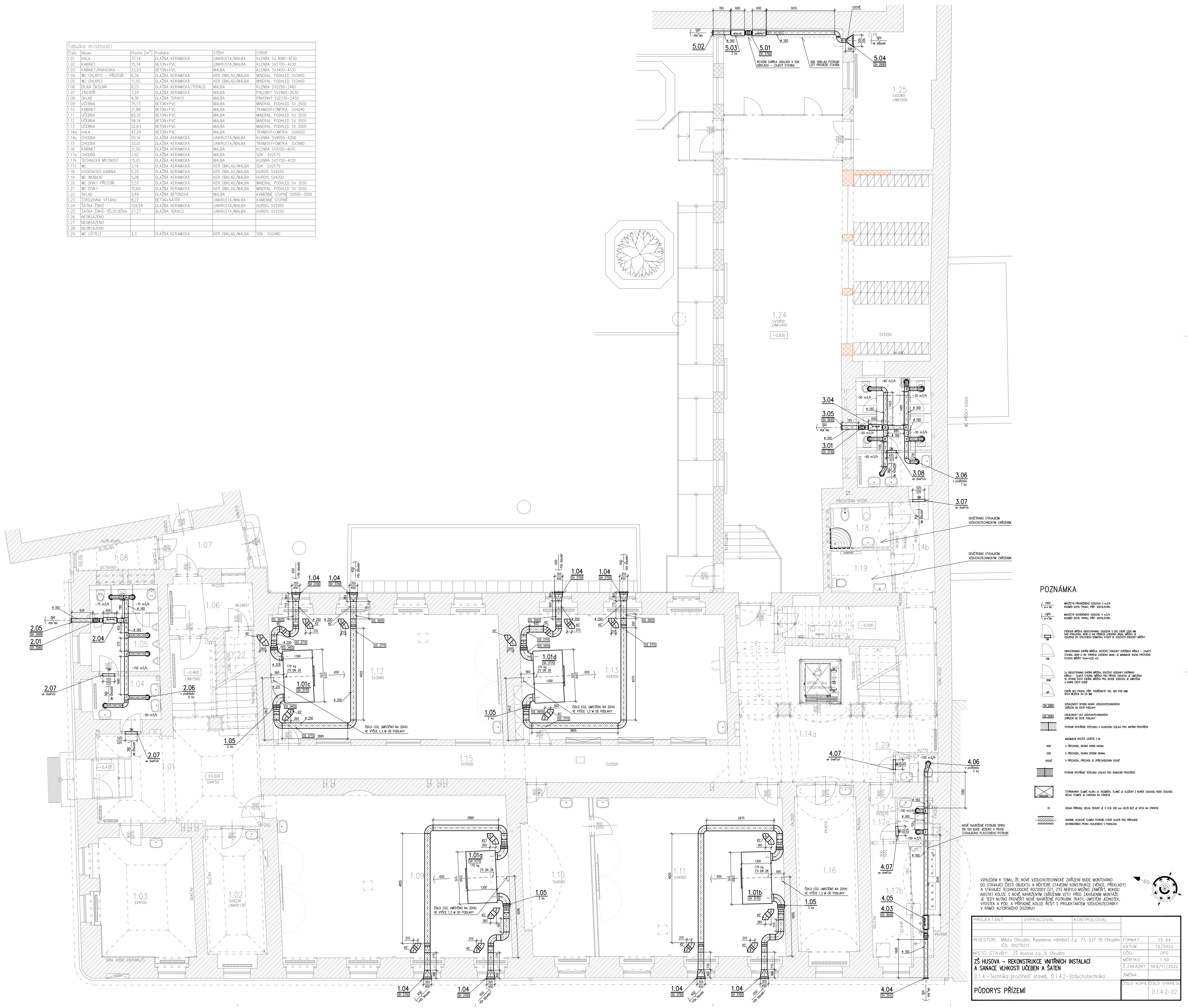


Tabuľka miestnosti					
Číslo	Názov	Plocha [m ²]	Podlaha	STĚNY	STROP
1,01	HALA	37,19	DLAŽBA KERAMICKÁ	LINKRUSTA/MALBA	KLENBA SV 3680-4150
1,02	KABINET	15,74	BETON+PVC	LINKRUSTA/MALBA	KLENBA SV3700-4230
1,03	KABINET/ANOVNA	23,53	BETON+PVC	MALBA	KLENBA SV3400-4100
1,04	WC OHLAČO - PREDŠN	6,33	BETON+PVC	KER. OBKLAD/MALBA	MINERÁL. POCHLEB SV4000
1,05	WC OHLAČO	11,50	DLAŽBA KERAMICKÁ	KER. OBKLAD/MALBA	MINERÁL. POCHLEB SV3400
1,06	DILNA SKOLNÍK	8,23	DLAŽBA KERAMICKÁ/TERACO	MALBA	KLENBA SV2250-2450
1,07	ZADVERĎ	7,24	DLAŽBA KERAMICKÁ	MALBA	PALEUBKY SV2460-2630
1,08	SKLAD	4,36	DLAŽBA TERACO	MALBA	PREKNENÝ SV3200-2450
1,09	ÚČEBNÁ	75,13	BETON+PVC	MALBA	MINERÁL. POCHLEB SV 3500
1,10	KABINET	21,88	BETON+PVC	MALBA	TRAMOVI+OMITKA SV3200
1,11	ÚČEBNÁ	60,32	BETON+PVC	MALBA	MINERÁL. POCHLEB SV 3500
1,12	ÚČEBNÁ	58,14	BETON+PVC	MALBA	MINERÁL. POCHLEB SV 3500
1,13	ÚČEBNÁ	52,63	BETON+PVC	MALBA	MINERÁL. POCHLEB SV 3500
1,14a	HALA	47,29	BETON+PVC	MALBA	TRAMOVI+OMITKA SV4050
1,14b	CHODBA	55,16	DLAŽBA KERAMICKÁ	LINKRUSTA/MALBA	KLENBA SV3450-4200
1,15	CHODBA	33,01	DLAŽBA KERAMICKÁ	LINKRUSTA/MALBA	TRAMOVI+OMITKA SV3980
1,16	KABINET	21,02	DLAŽBA KERAMICKÁ	MALBA	KLENBA SV3100-4010
1,17a	CHODBA	2,92	DLAŽBA KERAMICKÁ	MALBA	SDK SV2570
1,17b	TECHNICKÁ MIESTNOSŤ	15,01	DLAŽBA KERAMICKÁ	MALBA	SDK SV3750-4120
1,17c	CHODBA	5,25	DLAŽBA KERAMICKÁ	KER. OBKLAD/MALBA	SDK SV2570
1,18	HYGIENICKÁ KABÍNA	5,25	DLAŽBA KERAMICKÁ	KER. OBKLAD/MALBA	HURDIS SV4200
1,19	WC IMOBILI	5,08	DLAŽBA KERAMICKÁ	KER. OBKLAD/MALBA	HURDIS SV4200
1,20	WC DIVÝY PREDŠN	5,53	DLAŽBA KERAMICKÁ	KER. OBKLAD/MALBA	MINERÁL. POCHLEB SV 3550
1,21	WC DIVÝY	10,60	DLAŽBA KERAMICKÁ	KER. OBKLAD/MALBA	MINERÁL. POCHLEB SV 3550
1,22	CHODBA	5,69	DLAŽBA TONOVÁ	MALBA	KAMENÉ STUPE SV500-2500
1,23	STROJOVNÁ VÝTAHŤ	2,22	BETON+NÁTER	LINKRUSTA/MALBA	KAMENÉ STUPE
1,24	SATNÁ ŽÁRKO	19,54	DLAŽBA KERAMICKÁ	LINKRUSTA/MALBA	HURDIS SV2950
1,25	SATNÁ ŽÁRKO+TELOVŤOVNA	21,27	DLAŽBA TERACO	LINKRUSTA/MALBA	HURDIS SV3250
1,26	NEOBŠAZENÁ				
1,27	NEOBŠAZENÁ				
1,29	WC ÚDIELE	2,3	DLAŽBA KERAMICKÁ	KER. OBKLAD/MALBA	SDK SV2480



POZNÁMKA

- [illegible]

VZHLÉDEM K TOMU, ŽE NOVÉ VZDUCHOTECHNICKÉ ZAŘÍZENÍ BUDE MONTOVÁNO DO STÁVAJÍCÍ ČÁSTI OBJEKTU A NĚKTERÉ STAVBYNÍ KONSTRUKCE (VĚTRNÉ, PŘEKLA A STÁVAJÍCÍ TECHNOLOGICKÉ ROZVODY (OT, ZTI) NEBYLO MOŽNÉ ZÁMĚRIT, MOHOU NASTAT KOLIZE S NOVĚ NAVRŽENÝM ZAŘÍZENÍM VZTL. PŘI ZAHÁJENÍ MONTÁŽE JE Tedy NUTNO PŘEVĚRIT NOVĚ NAVRŽENÉ POTRUBNÍ TRASY, UMÍSTĚNÍ JEDNOTEK, VÝUSTEK A POD. A PŘÍPADNĚ KOLIZE ŘEŠIT S PROJEKTANTEM VZDUCHOTECHNIKY V RÁMCI AUTORSKÉHO DOZORU!!

PROJEKTANT	VYPRACOVAL	KONTROLOVAL		
INVESTOR: Město Chrudim, Resselovo náměstí č.p. 77, 537 16 Chrudim IČO: 00270211			FORMÁT	15 A4
MÍSTO STAVBY: ŽS Husova č.p. 9, Chrudim			DATUM	12/2022
ŽS HUSOVA – REKONSTRUKCE VNITŘNÍH INŠTALACÍ A SANACE VLHKOSTI ÚČEBEN A SÁTEN			ÚČEL	DPS
D.1.4 – Technika prostředí staveb, D.1.4.2 – Vzduchotechnika			MĚŘÍTKO	1:50
			Č.ZAKÁZKY	564/11/2022
			ZMĚNA	
PŮDORYS PŘÍZEMÍ			ČÍSLO KOPIE	ČÍSLO VÝKRESU
				D.1.4.2-02